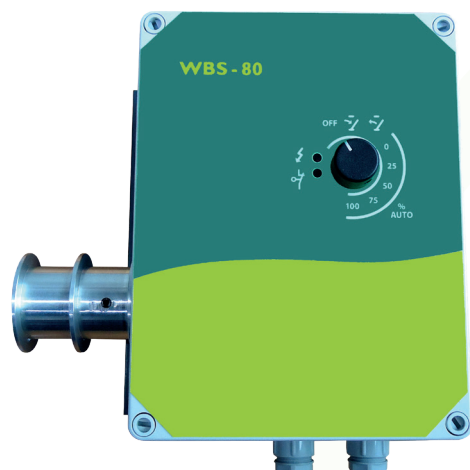




## Servotreuil WBS-80



### Gérez facilement l'ouverture de vos trappes avec le servo treuil WBS-80

Le servo treuil WBS-80 intègre une batterie de secours lui permettant de fonctionner même en cas de panne de courant.

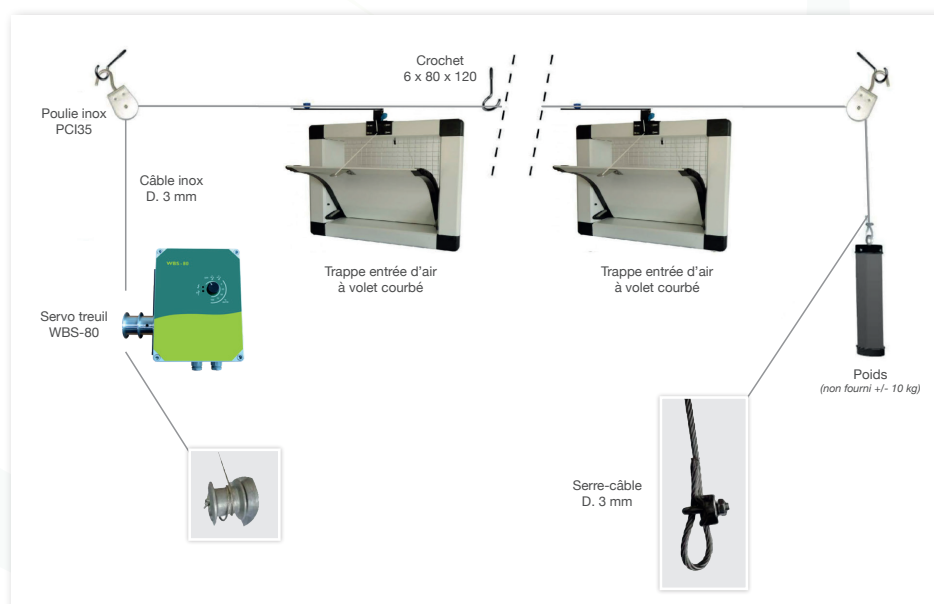
Il peut tracter jusqu'à 80 kg et permet une ouverture de 10 à 200 cm.

- Commande par 0-10 V
- Batterie de secours intégrée
- Transformateur intégré
- Utilisation simple
- Traction jusqu'à 80 kg
- Ouverture de 100 à 200 cm

## Caractéristiques techniques

<b>Tension d'alimentation</b>	230 Vac / 12 Vdc	<b>Commande</b>	0 - 10 V
<b>Certification</b>	Boîtier IP 54	<b>Valeurs enregistrées</b>	Force de traction : 80 kg Ouverture minimale : 10 cm Ouverture maximale : 200 cm

### Montage Trappe d'entrée d'air à volet courbé



Photos non contractuelles et données susceptibles de modification.