

## *Cheminée d'admission d'air rectangulaire sans venturi*



**Cheminée en polyéthylène noir ou gris clair**  
500 x 700 mm

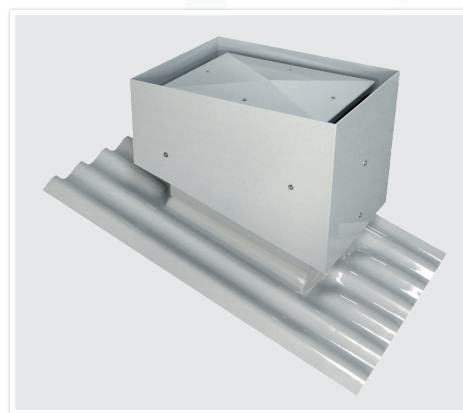


**Plaque châssis en polyester**  
6 ondes 1/2 de 177 mm - 1,58 m

## *Cheminée d'admission d'air rectangulaire avec venturi*



**Cheminée en polyéthylène noir ou gris clair**  
500 x 700 mm



**Plaque châssis en polyester**  
6 ondes 1/2 de 177 mm - 1,58 m